

## Coordinación de Programas de Extensión

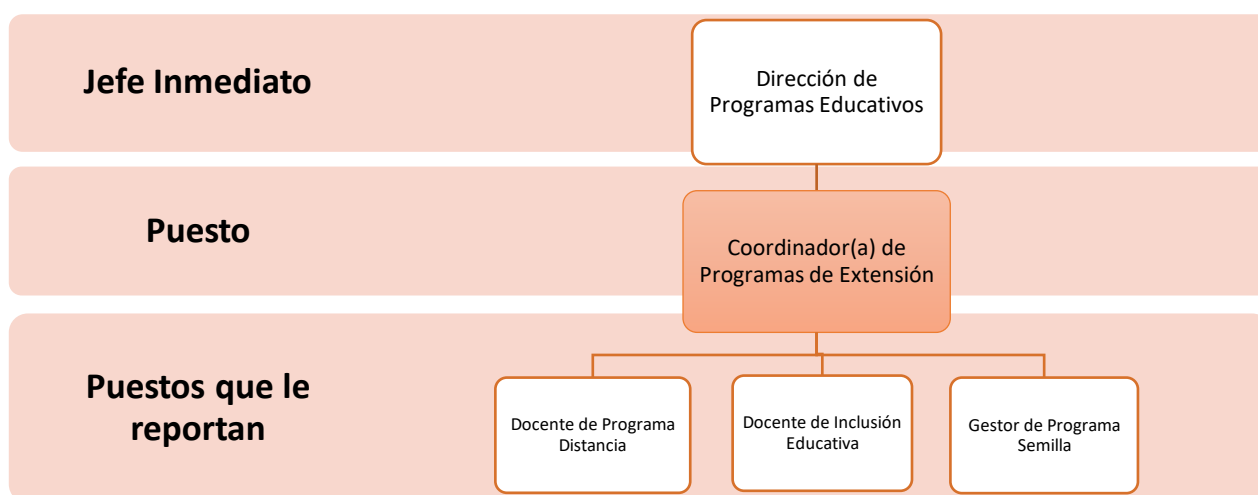
### Datos Generales

#### Identificación del Puesto

Título del Puesto: Coordinador(a) de Programas de Extensión  
Puesto a quien reporta: Dirección de Programas Educativos

#### Ubicación y Horarios

#### Ubicación estructural del puesto dentro de la organización



**Área Física:** Oficina de Programas Educativos, Sótano Sede Guatemala  
**Horario:** Jornada diurna, lunes a viernes de 7:00 a 16:00  
**Generalidades:** Disponibilidad para viajar ocasionalmente

**Bienes, equipos, materiales:** Tiene a su cargo información de los beneficiarios de programas de extensión, material bibliográfico de FUNDAL. Asimismo equipo de cómputo y cámara.

### Descripción del Puesto

#### Propósito del Puesto

Puesto de coordinación que tiene a su cargo la gestión de los programas de Extensión de FUNDAL, que se ocupan principalmente de dar cobertura al interior del país, profesionales e instituciones afines.

## **Funciones del Puesto**

**Función General:** Desarrollar y coordinar acciones que permitan brindar servicios educativos inclusivos a través del Programa Distancia y Programa de Inclusión y de capacitación a con el Programa Semilla al interior del país y en Centroamérica.

### **Funciones Específicas:**

- Buscar los medios para dar a conocer los servicios y beneficios que ofrece FUNDAL, realizando llamada, enviando correos promocionando las capacitaciones y convenios con otras instituciones.
- Coordinar la ejecución del programa de capacitación autorizado por FUNDAL, con los profesores de los programas de extensión, supervisando asistencias, convenios, evaluaciones e informes de cada capacitación.
- Contribuir en la capacitación del personal docente de las sedes regionales, profesores de los programas de extensión, escuelas inclusivas, instituciones que solicitan, nacional e internacionalmente.
- Gestionar y ejecutar el diplomado para los docentes de inclusión y capacitaciones en línea.
- Coordinar, elaborar, dar seguimiento y ejecutar el curso en línea FUNDAL-PERKINS.
- Investigar sobre temas de Sordoceguera y Discapacidad Múltiple, para mantener el programa de capacitación actualizado, mejorando las presentaciones del diplomado para los docentes y capacitaciones en línea.
- Realizar calendarización de las actividades y visitas a los diferentes programas de Extensión solicitando autorización a la Dirección de Programas Educativos.
- Mantener relación directa con la Dirección de Educación Especial, coordinadores pedagógicos etc. del Ministerio de Educación en cada una de las departamentales regionales.
- Apoyar los esfuerzos, procesos, seguimiento en inclusión educativa en todas las sedes del Centro Educativo.
- Planificar, desarrollar y esquematizar las actividades de sensibilización y capacitación para instituciones educativas.
- Elaborar y presentar informes de trabajo con respecto a las visitas y pasantías a la Dirección de Programas Educativos y Proyectos.
- Referir a la Directora de Programas Educativos los nuevos casos que se presenten en los Programas de Extensión.
- Realizar visitas a escuela inclusivas.
- Alcanzar los objetivos correspondientes a su área de trabajo.
- Reportar inmediatamente cualquier situación fuera de lo normal a Jefe inmediato superior o Dirección General.
- Realizar cualquier otra atribución asignada por su Jefe Inmediato Superior.
- Capacitar, orientar y visitar a las distintas instituciones donde los docentes del programa extensión brindan servicio educativo.

## Relaciones de Trabajo

<b>Puesto o Departamento</b>	<b>Motivo de la Relación</b>
Dirección de Programas Educativos	Jefe inmediato superior, quién está a cargo del visto bueno y supervisión de la ejecución de los Programas de Extensión.
Coordinadores Educativos (Directores Educativos)	Coordinación en conjunto del seguimiento de los estudiantes de inclusión educativa (en todas las sedes) Coordinación de actividades y reportes de los docentes de Programa Distancia e Inclusión Educativa (En Sede de Quetzaltenango y Huehuetenango). Coordinación para las pasantías a efectuar dentro de los centros educativos.
Docente de Programa Distancia	Coordinación de las tareas y visitas que implica el programa, así como la capacitación a las instituciones o familias a las que se visita.
Docente de Inclusión	Coordinación de las tareas y visitas que implica el programa, así como la capacitación a los docentes de Centros educativos.
Gestor de Programa Semilla	Coordinación de las tareas y visitas que implica el programa, así como las capacitaciones, pasantías y visitas a Centroamérica.
Dirección de Talento Humano	Proporciona información del Recurso Humano para los informes. Reporte de permisos Reporte de capacitaciones recibidas

<b>Institución/Organización</b>	<b>Motivo de la Relación</b>
Instituciones afines	Participación de pasantías y visitas a instituciones
ONG's nacionales e internacionales	Participación en proyectos en conjunto, principalmente en los proyectos de capacitación y ejecución de algunos programas de formación.
Escuelas, hogares, familias	Coordinación del trabajo directo con los docentes del área de Programas de Inclusión.

### **Perfil y especificaciones de puesto:**

#### **Requisitos**

**Experiencia:** 2 años de experiencia dentro de FUNDAL como docente en Aulas. (Indispensable)

## **Conocimientos**

- ✓ Administración Educativa
- ✓ Educación Inclusiva/Discapacidad
- ✓ Trámites del MINEDUC
- ✓ Adecuaciones Curriculares
- ✓ Planificaciones Educativas
- ✓ Administración de personal
- ✓ Niños/Jóvenes institucionalizados

## **Habilidades y destrezas**

- ✓ Alta capacidad de análisis y síntesis
- ✓ Acostumbrado(a) a trabajar bajo presión
- ✓ Organización
- ✓ Excelentes relaciones interpersonales
- ✓ Liderazgo
- ✓ Trabajo en equipo
- ✓ Motivación de grupos
- ✓ Ética profesional
- ✓ Habilidad de toma de decisiones

## **Preparación Académica**

- ✓ Licenciatura en Administración Educativa, Psicología o Fisioterapia.

## **Idiomas**

- ✓ Inglés medio
- ✓ Lengua de Señas guatemalteco

## **Uso de maquinaria, software, equipo, valores y vehículos**

- ✓ Manejo de equipo de cómputo y oficina (fotocopiadora, fax, escáner)
- ✓ Manejo de Excel, Power Point, Word, Outlook, Internet.

## **Aspectos no negociables del puesto**

- ✓ Maestro(a) de profesión y haber ejercido por lo menos durante 2 años como maestro dentro de FUNDAL.
- ✓ Conocimiento en Discapacidad/Educación Inclusiva
- ✓ Identificada con la misión y valores de FUNDAL

## **Requisitos adicionales**

Rango de edad: 31 años mínimos

